



+6 años

minervinosa .
com.ar

M35

PJE -
SIMEONI -
1192/
ROSA -
RIO -

UNIDADES CON
PARRILLEROS EXCLUSIVOS

COCHERAS

NATURALEZA URBANA

AMENITIES

SISTEMA DE
SEGURIDAD INTEGRAL

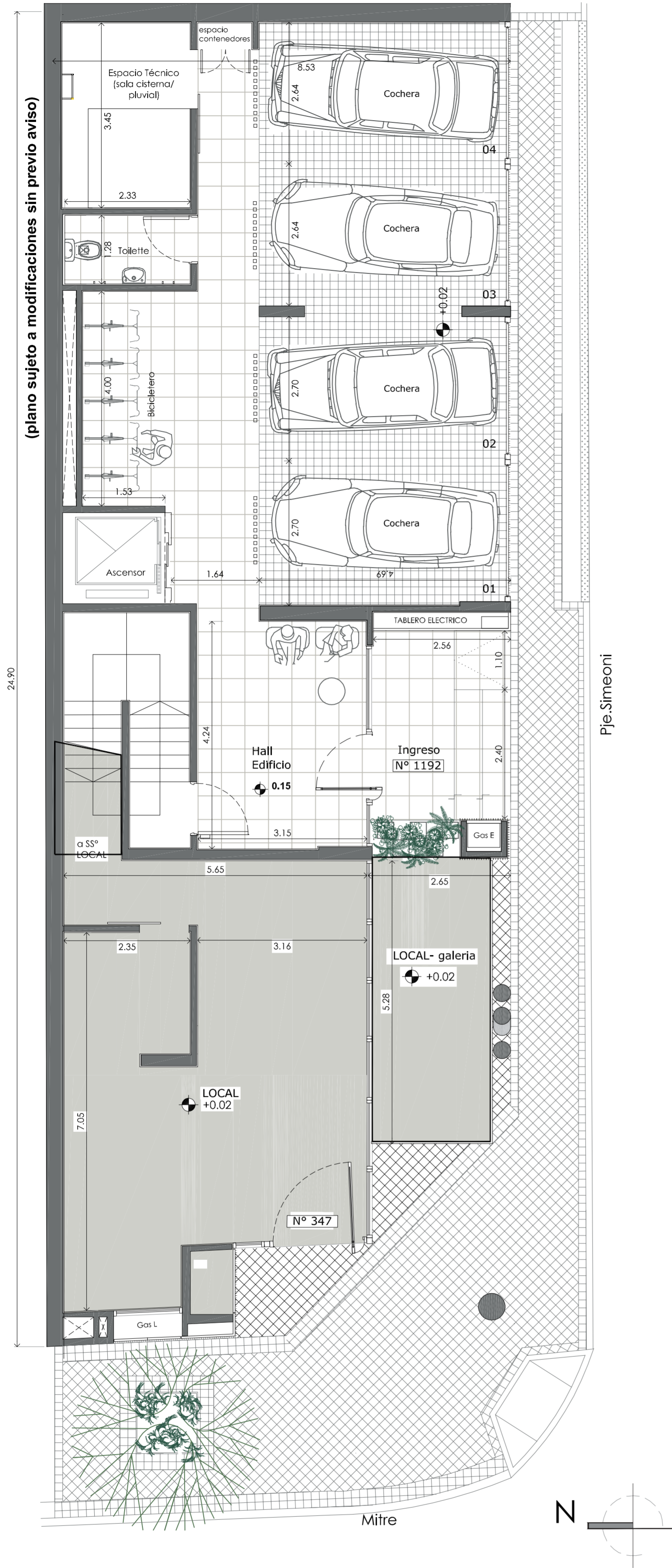
Ubicado en el centro de la ciudad de Rosario, a pasos del río Paraná, Parque España y de la Peatonal Córdoba. Sobre la Plaza de la Cooperación, se alza MINERCO M35. Una torre de 8 pisos con 16 unidades de 2 dormitorios, con amplios balcones con parrilleros exclusivos. Un gran local comercial en Planta Baja, cocheras y bicicleteros.

Rooftop con sum, parrillero común, solarium y piscina.

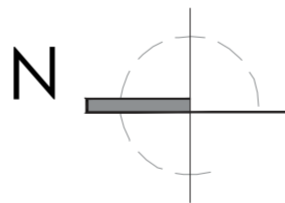


CARACTERISTICAS GENERALES:

- Rooftop con sum, parrillero, solarium y piscina.
- Naturaleza urbana con canteros incorporados a los balcones.
- Hall de ingreso con control de acceso y sistema de video monitoreado.
- Ascensor de última generación, diseño moderno, con sistema de frecuencia variable.
- Envoltente (mampostería, carpintería general y techo) materializado según requerimiento de Eficiencia Energética.
- Parrillero exclusivo en cada unidad.
- Unidades con fina terminación de yesería en todos los ambientes.
- Pisos de primera calidad.
- Amoblamientos de cocina completos con bajo mesada y alacenas de primera calidad.
- Baños y cocinas totalmente equipados.
- Aberturas interiores de primera calidad.
- Pre instalación para colocación split.
- Aberturas de aluminio de alta prestación según requerimiento de eficiencia energética.
- Cortinas de enrollar automatizadas.



Pje. Simeoni



PLANTA BAJA

UNIDAD 01 – LOCAL COMERCIAL

P.B. Salón 50.08m² /apto cocina-baño disc.

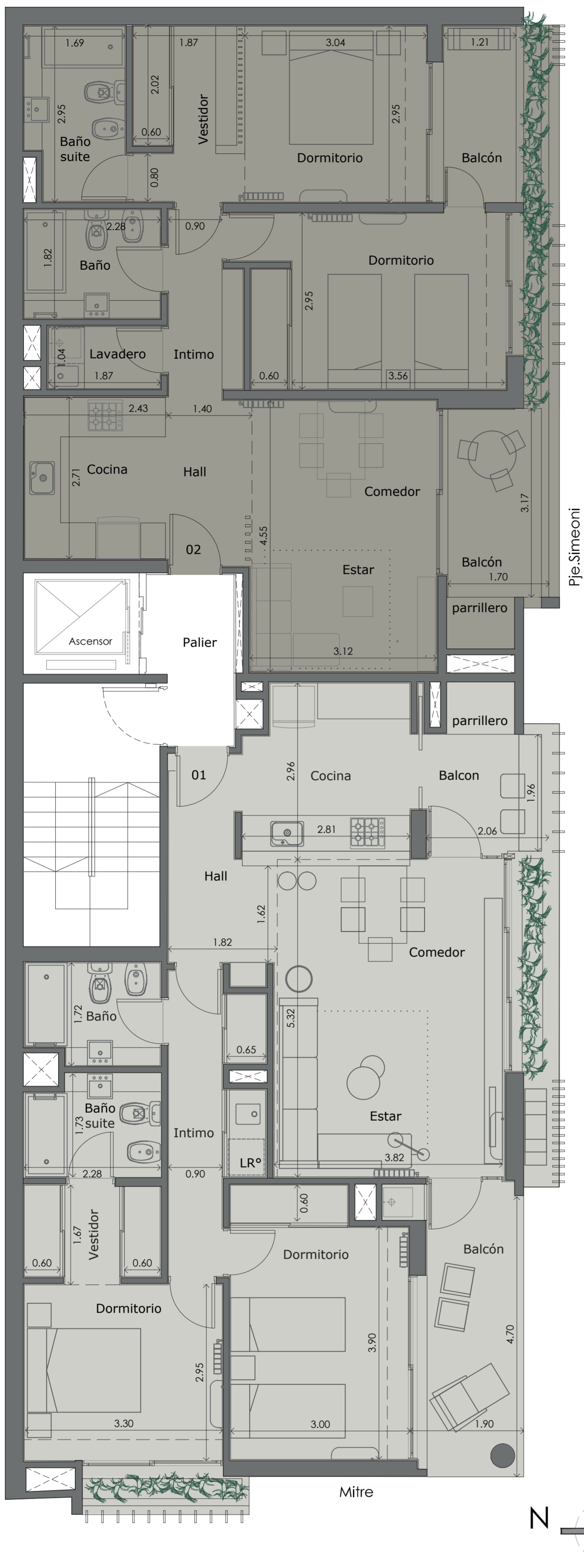
Galería 10.92m²

S.S. Depósito 38.00m² / apto sanitarios

Total 99m²

- Hall Ingreso edificio
- Cochera para 4 Vehículos
- Bicicletero público de uso común
- Área de Servicios/baños

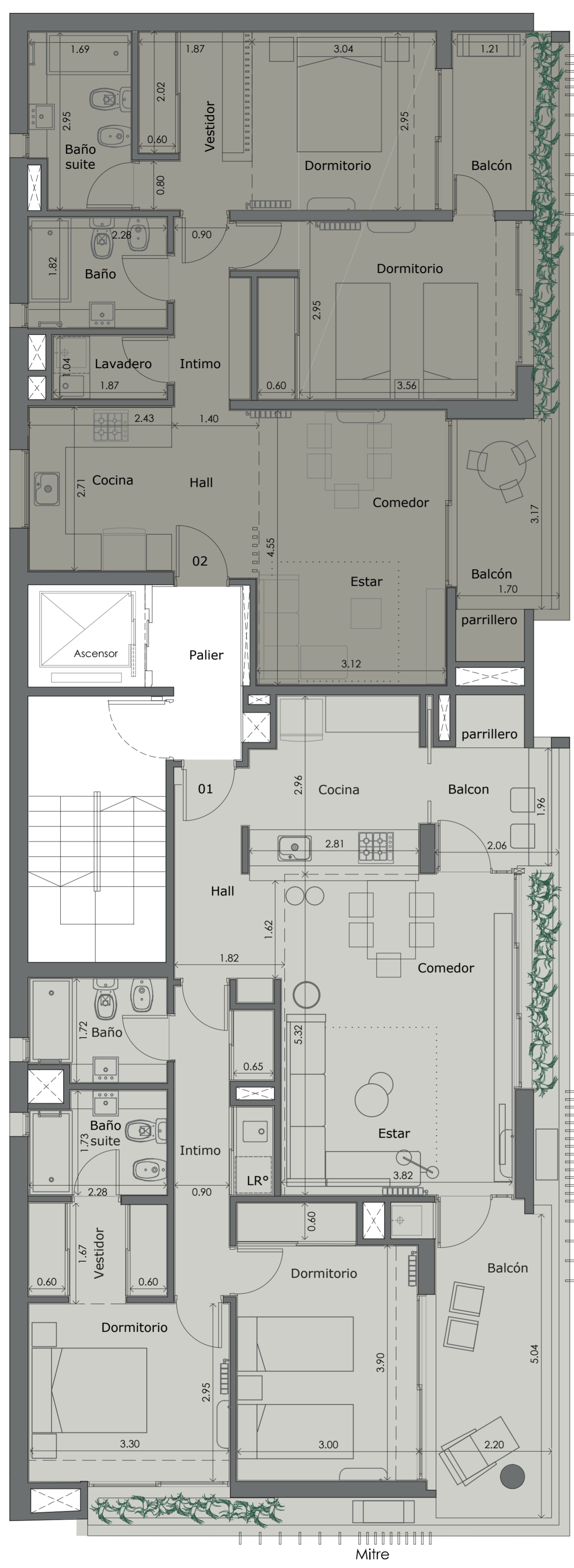
(plano sujeto a modificaciones sin previo aviso)



PLANTA 1ER PISO:

- UNIDAD 01 – 2 DORMITORIOS
Exclusivo 95.07m²
Balcones 14.23m² / Canteros 2.25m²
Total 111.55m²
- UNIDAD 02 – 2 DORMITORIOS
Exclusivo 82.51m²
Balcones 11.41m² / Canteros 3.84m²
Total 97.79m²
- Palier Común 20.75m²

(plano sujeto a modificaciones sin previo aviso)

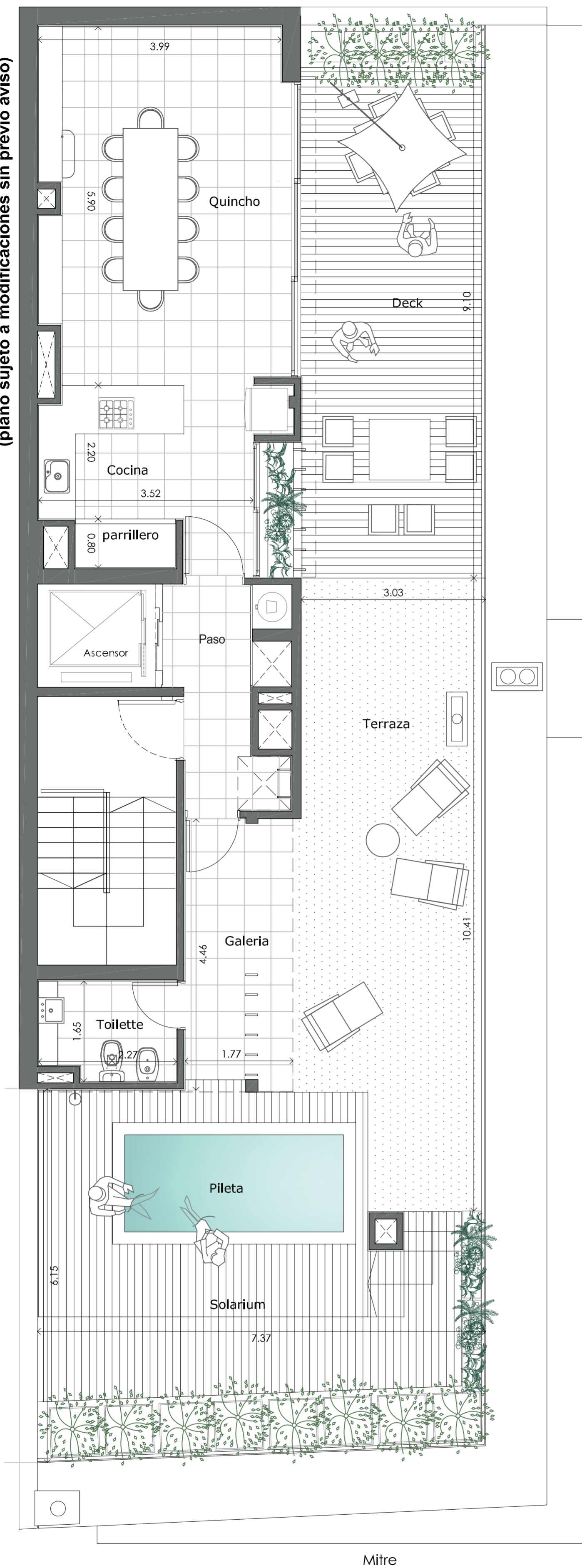


PLANTA 2° A 8° PISO:

- UNIDAD 01 – 2 DORMITORIOS
Exclusivo 95.50m²
Balcones 20.07m² / Canteros 4.45m²
Total 120.02m²
- UNIDAD 02 – 2 DORMITORIOS
Exclusivo 82.51m²
Balcones 11.41m² / Canteros 3.84m²
Total 97.76m²
- Palier Común 20.75m²



(plano sujeto a modificaciones sin previo aviso)



Pje. Simeoni



PLANTA AZOTEA:

- AMENITIES
Sector: Quincho, baño, termotanque y paso 51.60m²
Sector: Solarium y piscina 21.30m²
Sector: Terraza y deck 77.81m²
Galería 9.48m²
Total 160.19m²

- Palier Común 17.44m²

PJE -
SIMEONI -
1192/
ROSA -
RIO -



MI
NER
CO
/

M35

minervinosa.com.ar


minervino

+60 años

ING. PEDRO MINERVINO S.A.

Mitre 275, S 200 0COC R osario, Santa Fe
info@minervinosa.com.ar

+54 341 4498433

+54 341 5029569

@ing.pedrominervinos.a